

1. カットLCD製品



カットLCD

特殊切断技術と**高輝度技術**の統合により、屋内外を問わず設置スペースに制限がない弊社のLCDディスプレイは、さまざまな市場に使われております。

16:3、16:6、5:2、2:1などにカスタマイズされたアスペクト比が特徴です。
※行先表示機・タクシー広告・ゲーム機・自動販売機など

オリザ・フロンティア株式会社

1. カットLCD製品 導入事例



コンビニエンスストア



アメリカNYタクシー
屋外用



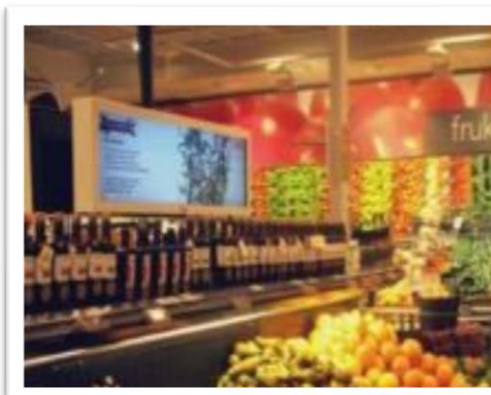
フランス
駅構内 (LCDのみ)



シンガポール
バス車両内部 300台



韓国 ソウル市内地下
鉄
600台 (2012年)

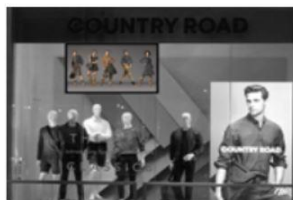


韓国 大型スーパー
800台 (2016年)

2. 高輝度 LCD製品

太陽光の下で鮮明な画像を得るにはディスプレイの輝度を $700\text{cd}/\text{m}^2$ 以上にする必要があります。

独自技術で設計され、最適な高輝度パネル（LEDバックライト）を生産できる最先端技術の工場により、高輝度LCDは **$4,000\text{cd}/\text{m}^2$** までカスタマイズを可能としています。過酷な環境での視認性、LEDドライバーの均一性、低EMIノイズ、低消費電力、長寿命などが最大の特長です。



オリザ・フロンティア株式会社

2. 高輝度 LCD製品 導入事例



港区案内(LCDのみ)
10台 (2013年)



日立製作所 案内表示
器



韓国仁州市
フランチャイズ店



韓国仁州市
200台 (2016年)

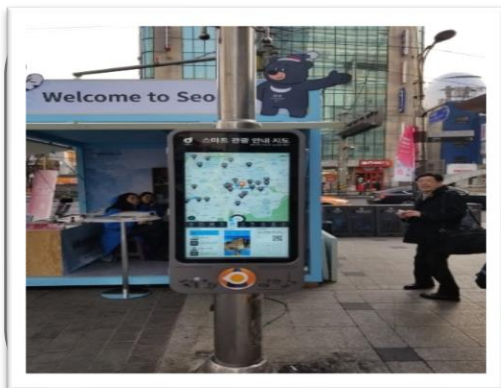


化粧品店
(セミ屋外+マルチ)



韓国観光案内所
屋外+タッチ付き

2. 高輝度 LCD製品 導入事例



韓国観光案内①
100台 (2010年～)



韓国観光案内②



韓国 長興郡庁マルチ
ビジョン



交通安全局高速道路
確認モニター



EU各国
屋外ATM (LCDのみ)



日本、JR構内 キオスク
サイネージ

3. 産業用LCD製品（鉄道、軍事向け）

産業用ディスプレイは室内/屋外用のパブリックディスプレイ(KIOSKS、ATM、産業用機器)など、様々な商業/産業用途向けに設計された開閉フレームモニターです。また、あらゆるインテグレートに対応するさまざまなオプションを備え、あらゆる場所で活用可能なソリューションを提供します。



オリザ・フロンティア株式会社

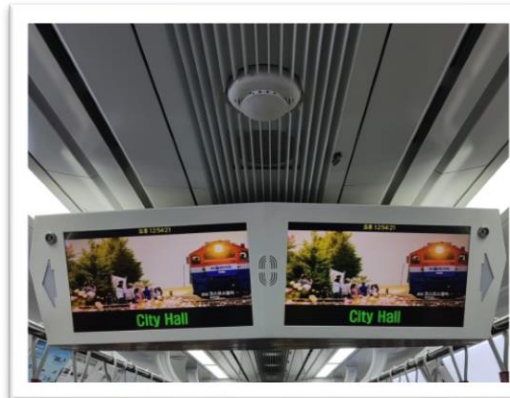
3. 産業用LCD製品 導入事例



ソウル地下鉄2号線
駅ホーム (44駅)



プサン 都市鉄道
駅ホーム 120台



プサン市 都市鉄道
車両内部 (LCDのみ)



プサン 都市鉄道
社内 LCD表示器

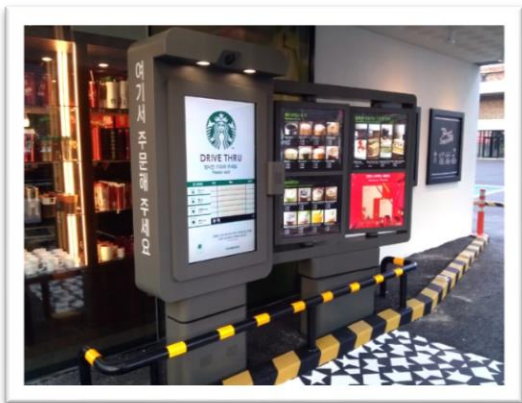


プサン 都市鉄道 1号
線



シンガポール 都市鉄
道

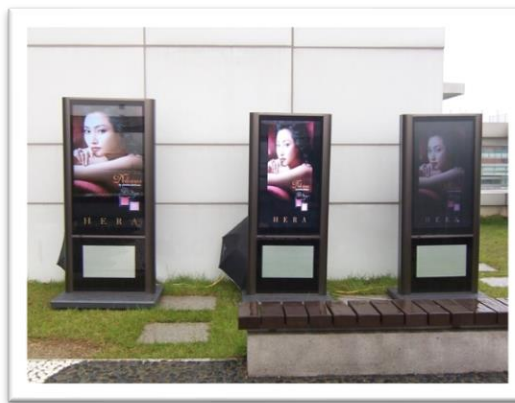
2-3. 産業用LCD製品 導入事例



スターバックスコー
ヒー



韓国 スカイ72ゴルフ
場



韓国 アモレファシ
フィック



アメリカ
ガソリンスタンド



ソウル市内自販機
10台 (2018年～)



2011年フランス
JCデッコ

4. 曲面LCD製品

曲面ディスプレイは主にアメリカのゲーム会社でアーケードゲーム機器での画面として活用され、最近では中国の電車内部で使用される予定。以外にも様々な分野で活用可能。エンドユーザー様のニーズに合わせた曲面LCD製品を提供致します。

PCV : Portrait Convex
LCV : Landscape Convex

PCC : Portrait Concave
LCC : Landscape Concave



オリザ・フロンティア株式会社

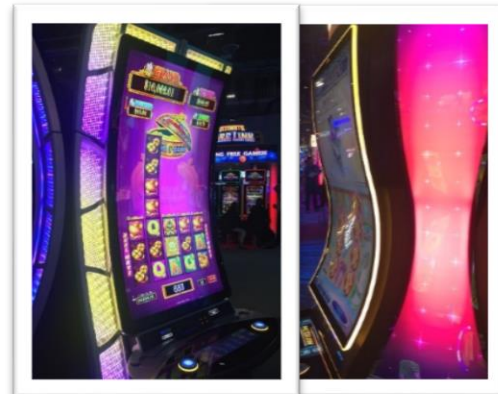
4. 曲面LCD製品 導入事例



中国 CRRC (2018年)



JR東日本



アメリカ カジノ
(2011年～)



5. ミラータイプLCD製品

新感覚ミラータイプ高輝度液晶ディスプレイは、独自技術で開発された鏡と、高輝度液晶ディスプレイの融合により誕生した新製品です。

弊社の高輝度用バックライトの設計・製作技術により、鮮明なコンテンツの表示が可能です。

鏡しか設置できない狭いスペースや、より迫力ある広告を出して広告効果を高めたい方に最適です。

19インチから**最大86インチ**まで製作可能で、多様に使用されております。

※センサー付

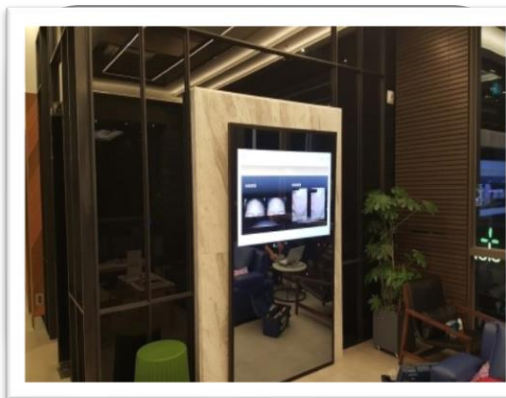


オリザ・フロンティア株式会社

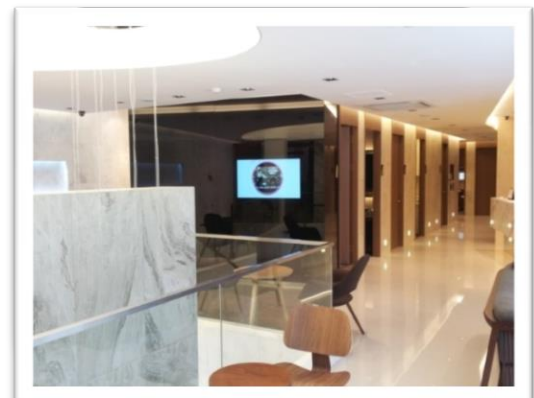
5. ミラータイプLCD製品 導入事例



GS本社ビル_案内デスク



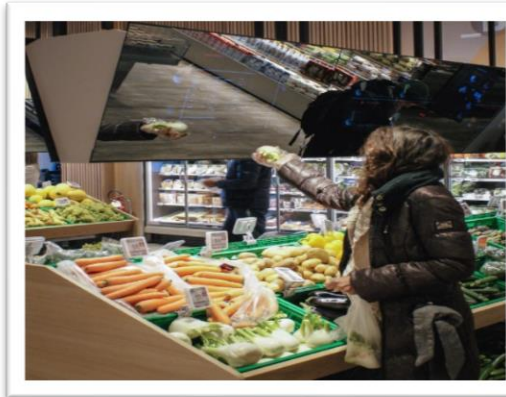
光州_地域文化美術館



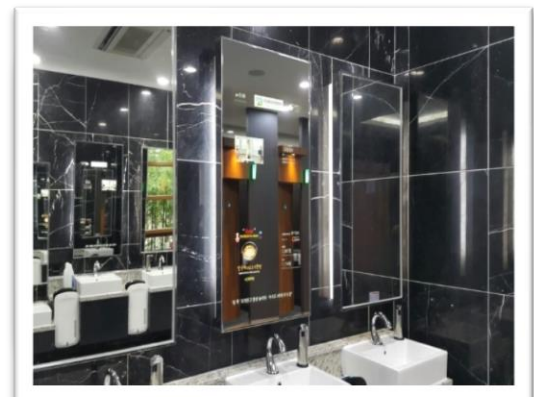
韓国 長興郡庁



デパート化粧品売り場



リテール食品売り場



サービスエリアトイレ